

CATÁLOGO TÉCNICO / MEMORIAL DESCRITIVO

Produto 1: Sistema de Treinamento Avançado RealSpine (Lombar posterior).

Descrição do item: Unidade base para inserção de cartuchos anatômicos avançados (Endoscopia Lombar), incluindo cabo de alimentação e controle de fluxo sanguíneo.

Acessórios:

O produto inclui:

- Placa base incluindo suporte para localizador de referência.
- Caixa do atuador.
- Fonte de alimentação (220V / 110V).
- Controle manual para ajustar o fluxo de sangue artificial (sangramento muscular, laminar, epidural).
- Cobertura.
- 1 caixa de ferramentas (conjunto de resgate).

Dimensão do produto: aproximadamente 55x45x25cm.

Peso: 6 kg com tampa.

Material: plástico e metal.



Foto 1: placa base + caixa do atuador + fonte de alimentação e controle



Foto 2: cobertura

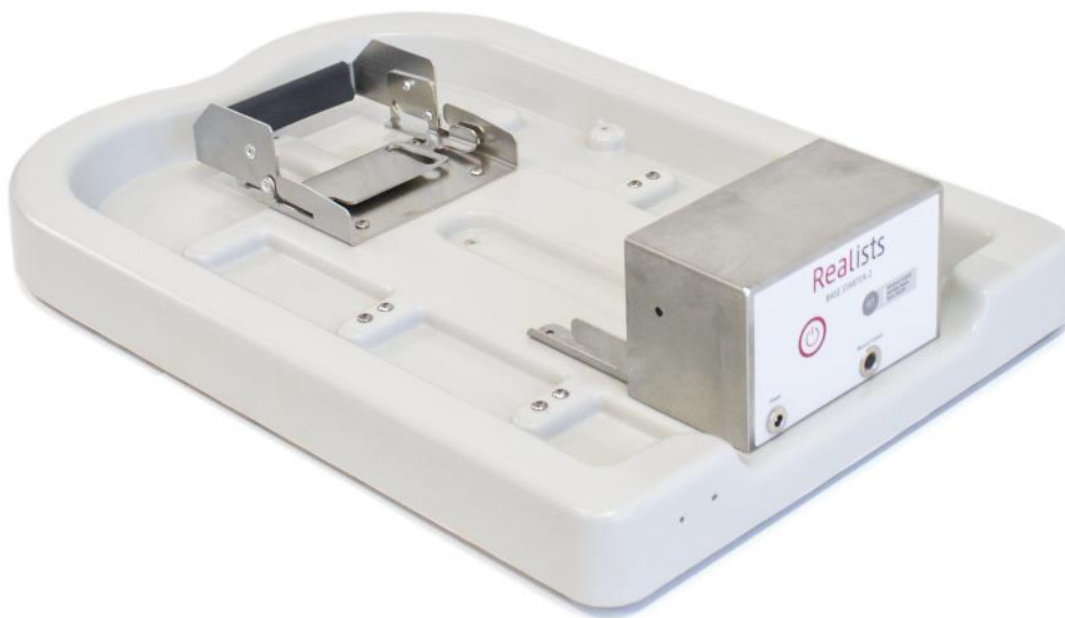


Foto 3: detalhes da unidade base



Foto 4: via de acesso (pele artificial - lombar posterior)



Foto 5: unidade base + via de acesso (pele artificial - lombar posterior)

Produto 2: RealSpine Advanced MISS - Estenose L4/5.

Descrição do item: Cartucho anatômico avançado RealSpine para treinamento de abordagem de estenose L4/5 MISS.

Utilização: treinamento de descompressão microscópica da coluna lombar.

Características principais

- Simulação de alta fidelidade de todos os pontos de referência anatômicos, incluindo tecidos e fluidos.
- Patologias: Estenose L4-L5.
- Execução de procedimentos microscópicos de descompressão em ambos os lados das vértebras L4-L5.
- Compatível com Reallmaging (sistema de navegação simulador de cirurgia minimamente invasiva), fornecendo uma solução abrangente para educação avançada em cirurgia da coluna.

Dimensão do produto: aproximadamente 25x15x15cm.

Peso: 3kg.

Material: metal, plástico, silicone, sangue artificial e água.

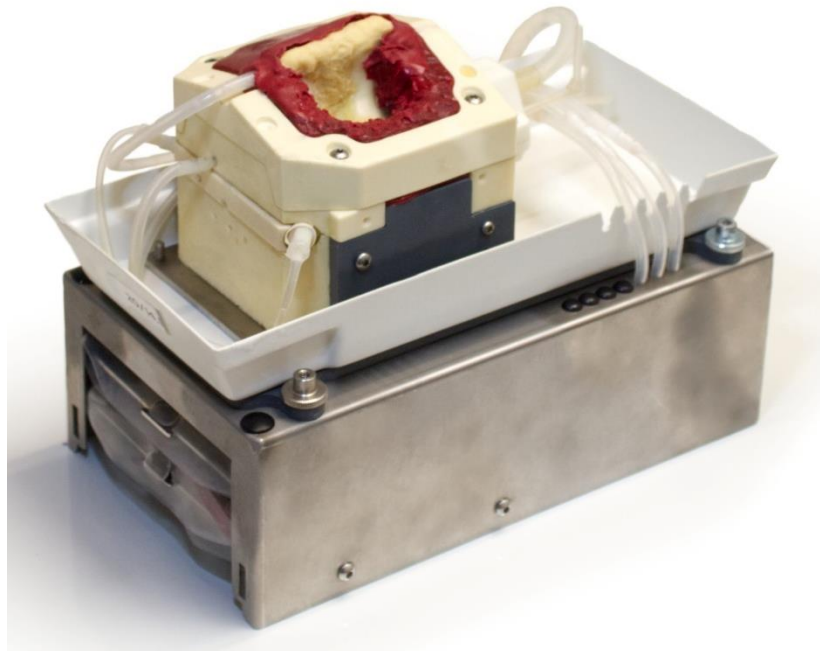


Foto 6: cartucho para treinamento de abordagem de estenose L4/5 MISS.

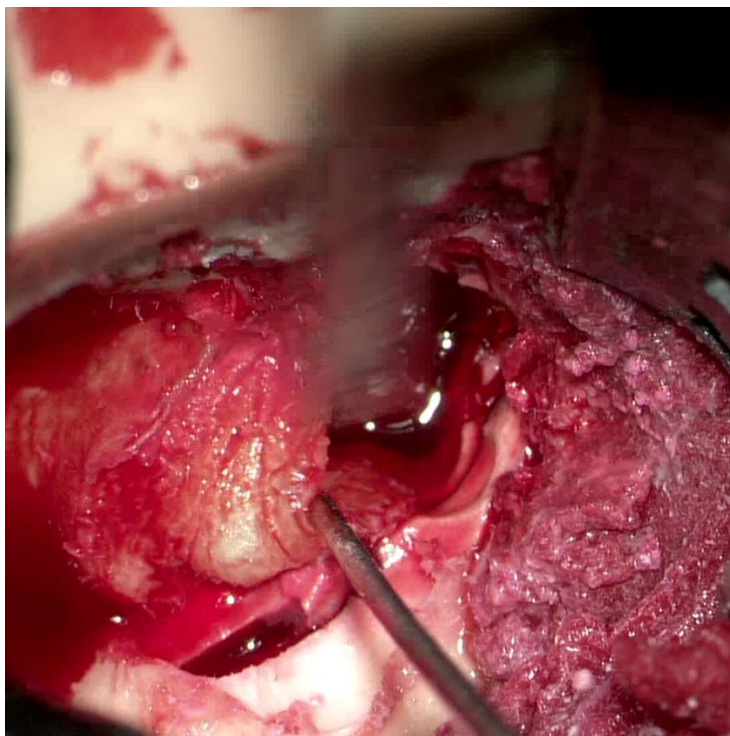


Foto 7: detalhes anatômicos das estruturas do cartucho para treinamento de abordagem de estenose L4/5 MISS.



Foto 8: conjunto placa base + cartucho



Foto 9: conjunto base + cartucho + via de acesso

Vídeo 1: visão do aluno durante a simulação da realização do procedimento cirúrgico com os produtos acima - [Lumbar Spine Endoscopic Decompression on Vimeo](#)